

## Inhaltsverzeichnis

Win CE MOBILE DATA – Modul PACKLIST.....	2
Schritt 1: Datei PACKLIST.TXT erzeugen + übertragen.....	3
Datenformat Packlist - CSV / XLS mit Trennzeichen.....	3
Schritt 2: PACKLIST auf dem Mobilgerät starten.....	4
Schritt 3: Packlist auf dem Mobilgerät verarbeiten.....	5
Schritt 4: Datenübertragung zurück an PC.....	6
Ihre Ansprechpartner für Rückfragen:.....	7

## **Win CE MOBILE DATA – Modul PACKLIST**

---

Modul PACKLIST erlaubt die Kommissionierung mit dem mobilen Scanner Handheld System mit Windows CE.

Das Modul ist Bestandteil des Programmpaketes WIN CE MOBILE DATA. Grundlegende Basis Konfigurationen und Beschreibungen finden Sie in der Programmdokumentation für WIN CE MOBILE DATA

<http://www.terminal-systems.de/wince-lager/doc-wincemobiledata-de.pdf>

## Schritt 1: Datei PACKLIST.TXT erzeugen + übertragen

---

Datei PACKLIST.TXT auf dem PC erzeugen und per File Transfer oder serieller USB Übertragung in das Mobilgerät laden.

Dateiname und Verzeichnis:

**/TEMP/PACKLIST.TXT**

### ***Datenformat Packlist - CSV / XLS mit Trennzeichen***

Feld 1: Artikelnummer

Feld 2: Artikeltext

Feld 3: SOLL Menge

Feld 4: IST Menge - nach Eingabe am Handheld. (Dieses Feld wird vom Handheld nach der Eingabe gefüllt.)



The screenshot shows a text editor window titled "Lister - [J:\vb2005\Apps\_WinCE\WinCEMobileData\bin\packlist.txt]". The window has a menu bar with "Datei", "Bearbeiten", "Optionen", and "Hilfe". The text content is as follows:

```
100;Text1;12;  
105;Text2;3;  
12345678901234567;Bonbon 20er Rot;33;
```

## Schritt 2: PACKLIST auf dem Mobilgerät starten

---

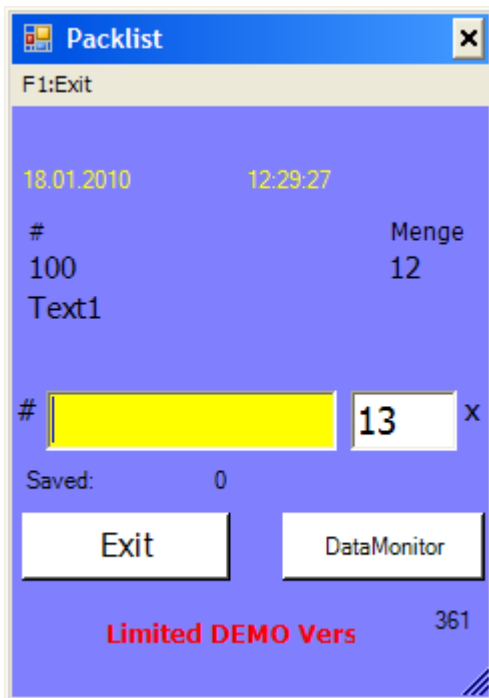


Im Hauptmenü der Software WIN CE MOBILE DATA mittels der Tasten UP / DOWN bis zum Modul PACKLIST blättern und dieses mit der ENTER Taste starten.

**Wichtig:** Achten Sie bitte immer darauf, dass Ihr Handheld Computer mit dem „richtigen“ Datum arbeitet. Sonst kommen Ihre Buchungen evtl. durcheinander. Siehe auch → Windows CE Datum / Zeit einstellen.

## Schritt 3: Packlist auf dem Mobilgerät verarbeiten

---



PACKLIST erlaubt das Abarbeiten einer vordefinierten Liste. Die Liste enthält Artikelnummer, Text sowie eine SOLL Menge → siehe Dateibeschreibung / Datenformat.

Um das Modul PACKLIST zu verwenden, müssen Sie zuvor eine Datei PACKLISTE.TXT in den Handheld Computer geladen haben. Diese Datei ist während der Benutzung der Funktion PACKLIST gesperrt und darf nicht mittels Upload verändert werden! Ein Dateitransfer der PACKLIST.TXT ist nur sinnvoll, wenn diese Funktion beendet wird!

Der Eingabeablauf für den Benutzer ist klar logisch aufgebaut und bemüht sich, Vorgänge der Praxis nachzubilden. Nach Programmstart - Der Benutzer kann sich durch die Liste der zu kommissionierenden Artikelpositionen blättern und für jede Position eine IST Menge eingeben.

Die IST Eingabemenge wird direkt in der Datei PACKLIST.TXT gespeichert, so dass diese Datei später per Download wieder auf den PC zurück übertragen werden kann.

Nach dem Start von PACKLIST wird automatisch der erste Artikel der Liste angezeigt. Mittels Cursor LINKS bzw. RECHTS können Sie durch die Packliste blättern und die jeweilige IST Menge eingeben. Zuvor müssen Sie zur Bestätigung noch einmal die Artikelnummer eingeben / per Strichcode lesen. Eine Mengeneingabe ist jeweils nur zulässig, wenn die eingegebene Artikelnummer mit der Artikelnummer aus der Liste übereinstimmt! Alternativ kann der Benutzer durch Betätigen von F1 die Funktion PACKLIST beenden. Beim Beenden wird die Liste nach einer Benutzerabfrage automatisch gespeichert.

*Achtung: Packlist wird von der PC Software AE WWS LITE Win nicht unterstützt!*

## **Schritt 4: Datenübertragung zurück an PC**

---

Denken Sie daran, nach erfolgter Datenerfassung die Datei PACKLIST.TXT wieder an den PC zu übertragen. Entweder per File Transfer oder serielltem USB Kabel vom PC aus. Dann kann sie auf dem PC verarbeitet werden.

## Ihre Ansprechpartner für Rückfragen:

---

AE SYSTEME Art-Events Walter & Schilling GmbH  
Am Güterbahnhof 15  
D-31303 Burgdorf  
Tel 05136 802421  
Fax 05136 9776368  
[www.terminal-systems.de](http://www.terminal-systems.de)  
[info@terminal-systems.de](mailto:info@terminal-systems.de)

Änderungen und Irrtümer vorbehalten. Software und Softwareteile unseres Hauses werden mit höchstmöglicher Sorgfalt erstellt und gewissenhaft getestet. Trotz höchster Sorgfalt kann es vorkommen, dass Softwarefehler oder Gerätestörungen auftreten. Wir empfehlen daher, Software, Systeme und Systemlösungen vor einem Echteinsatz ausführlich zu testen und im Betrieb regelmäßig aktuelle Maßnahmen zur Datensicherung durchzuführen. Wir übernehmen keine Gewähr und keine Haftung für etwaige Fehler und ihre Folgen. Die Bilder zeigen Beispiele. Mit der Nutzung unserer Produkte haben Sie unsere AGB anerkannt.

---