

## AE Label Printer 20 Windows

---

Label Printer. Druckt Etiketten aus Zebra Vorlagendatei.

Neue Version 2.00 für Windows 10 und akt DOT Framework. Ersetzt die bisherige 1.xx Version für Etikettendruck mit lfd Nummer.

### Installation:

---

Aufwändige Installation unnötig! Programm und alle mitgelieferten Dateien aus dem gepackten ZIP File in ein Verzeichnis kopieren und starten.

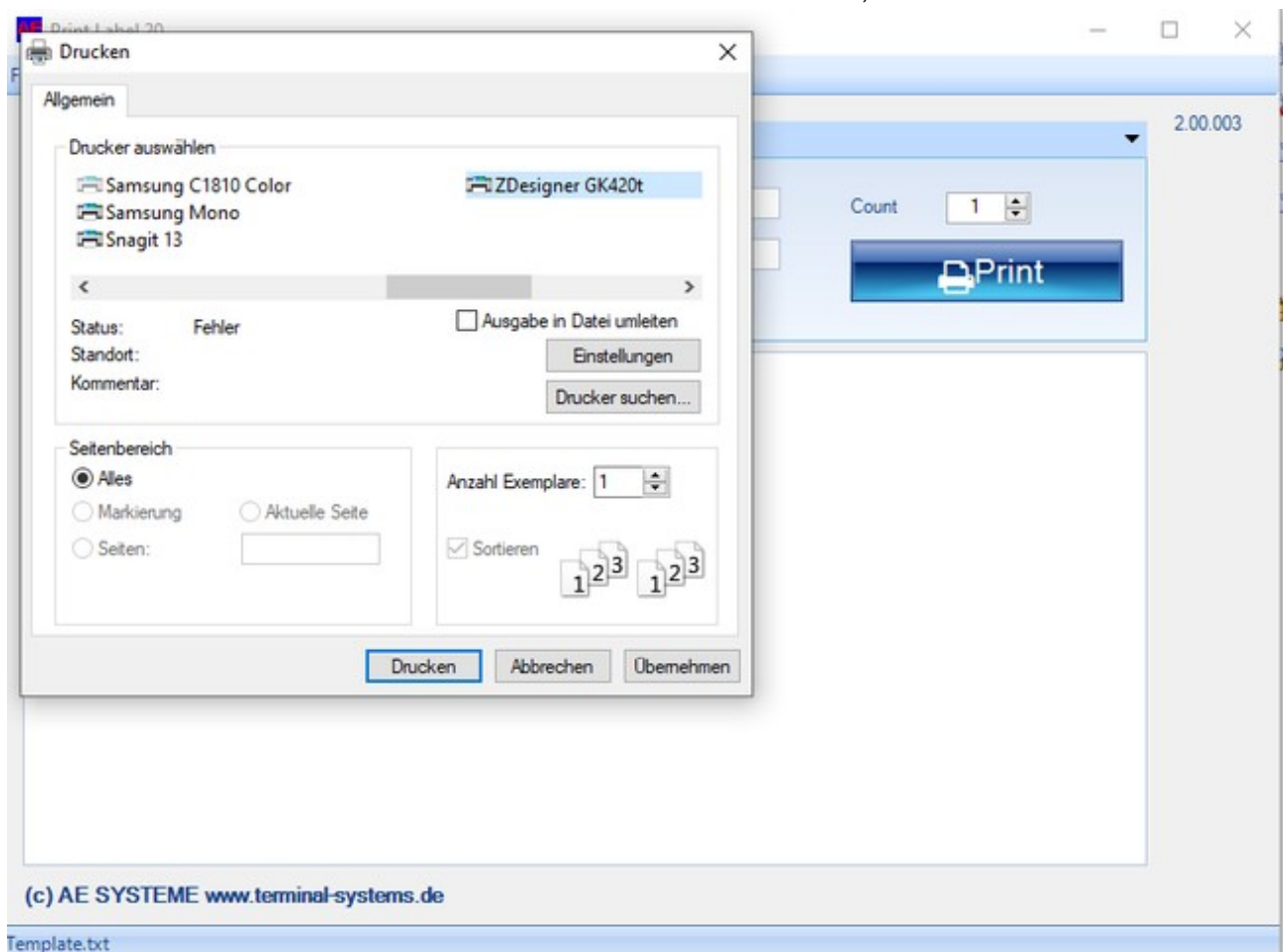
Empfohlen wird Verzeichnis in dem Sie Schreibrechte haben, also z.B. unter EigeneDateien bzw. Dokumente!

Achtung: Windows DOT.NET Programm. Benötigt das Microsoft DOT Net Framework ab Vers. 2.xx für den Betrieb. Andernfalls erhalten Sie eine Fehlermeldung!

Benötigt wird:

- installierter Barcodedrucker / Zebra ZPL oder kompatibel
- ZPL Vorlagendatei

Hinweis: Drucker muss via Windows Druckertreiber korrekt installiert sein, siehe ZEBRA GK420t im Bild:

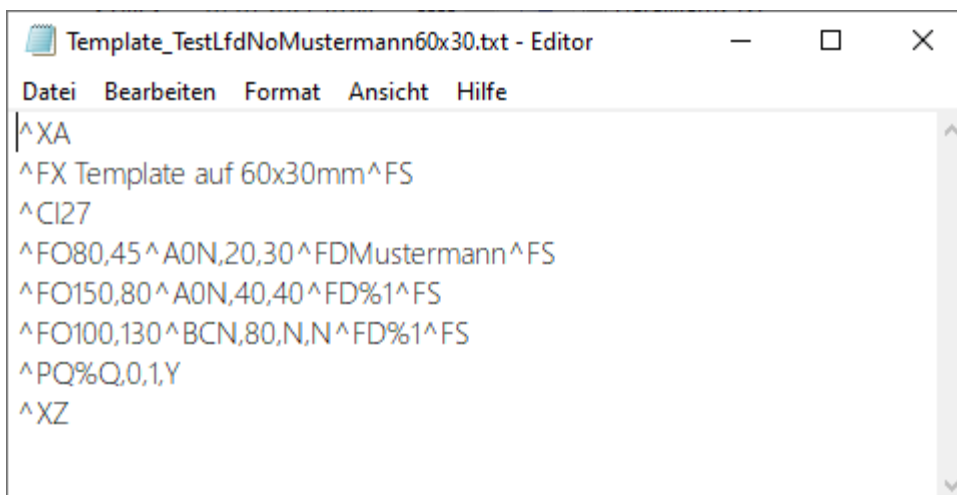


### Die wichtigsten ZPL Befehlsfolgen:

^XA Beginn Etikett  
^FO Position x,y für nachfolgendes Feld oder Barcode  
^BY3 Barcode Ratio  
^BCN,50,N,N Barcode 128, alphanum. Code, Dot Höhe 50  
^B3N,N,50,N,N Barcode Code39, alphanum. Code, Dot Höhe 50  
^BAN,50,N,N Barcode Code 93, alphanum. Code Dot Höhe 50  
^B2N,50,N,N Barcode Code 2/5, numerischer Code, Dot Höhe 50  
^BC Barcode 128  
^FD Field Data  
^FS Feld Trenner  
^FT Position Text x,y für nachfolgenden Text  
^FX Kommentarzeile  
^A Bitmap / Font für Text  
^FD Field Data  
^FS Feld Trenner  
^PQ Anzahl  
^XZ End Etikett

(Ausführliche ZPL Info finden sich im Handbuch des Druckers!)

Beispiel einer ZPL Vorlagendatei mit 3 Zeilen: Barcode 128 lfd. Nummer, Nummer unter Barcode und Textzeile:



```
Template_TestLfdNoMustermann60x30.txt - Editor
Datei Bearbeiten Format Ansicht Hilfe
^XA
^FX Template auf 60x30mm^FS
^CI27
^FO80,45^A0N,20,30^FDMustermann^FS
^FO150,80^A0N,40,40^FD%1^FS
^FO100,130^BCN,80,N,N^FD%1^FS
^PQ%Q,0,1,Y
^XZ
```

## Demo Software

Die Demoversion druckt lfd. Nummer beginnend mit 500 und max 3 Etiketten. Wenn der Freischaltcode eingespielt wird, entfällt diese Beschränkung.

## Versionsliste / Changelog

---

Version. Build. Gffs Topic

Akt Hinweis für SW Updater: Bitte Readme / Changelog in Bezug auf Veränderungen durchlesen und neue Versionen vor Echteininsatz ausführlich testen.

**DE 2.00.004**                    **20210326**

-) Druck lfd No. Verbesserte Eingabeboxen für Start No und Counter.

**DE 2.00.003**                    **20210325**

-) Updated auf aktuell Code. Aktualisierte Demo Version.

**DE 2.00.002**                    **20201013**

-) Neue Funktion. Laufende Nummern drucken. War in der 1er Version enthalten. Wurde nun nachgerüstet. Besonderheit: Anzahl kann eingegeben werden. Parameter %Q in Templatedatei.

**DE 2.00.001**                    **20200407**

-) Neuer Tab und Button mit EPSON Test. Barcode drucken mit Epson Receiptdrucker. Nur Eva Version

**DE 2.00.000**                    **20200302**

-) Code von LabelPrinter 15 VB verwendet. Portierung auf C#.