

## Digitalisierungs Starter Kit : Barcodes u. Scanner

Position und Beschreibung (Bestellcode fett gedruckt)

### **Pos 001: Starter Kit Barcode Starter Kit Scanner + Barcode Etiketten**

- Wahlweise Barcode Scanner USB Direct Scan oder Barcode Simple Scanner PDA für Direct Scan UND Batch Mode für den mobilen Einsatz
- Barcode Etiketten zum Aufkleben. Spezifikation wie in diesem Dokument angegeben, Etiketten Folie ca 40x14mm, VE 250 Etiketten, lfd. Nummer 000001 ... 000250 oder abweichend. (Abweichend bitte angeben). Ausdruck Nummer Klartext, Nummer Barcode, Ihr Firmenname, individuelle Nummer bitte anfragen!

Starter Kit I: Etiketten mit USB Scanner für Direct Scan 195 Euro  
Starter Kit II: Etiketten mit Scanner PDA für Direct Scan und Batch Mode 250 Euro

### **Pos 002: Artikelverwaltung AE WWS Lite Basis Version (PLUS) für Windows PC**

Wenn Sie die Etikettendaten mit einer modernen Lagerverwaltung nutzen möchten:

Artikelverwaltung AE WWS Lite Windows. NO LIMIT Artikel. Software geeignet für PC oder Surface Tablett PC, empfohlen WIN10, Download von unserer Webseite, Lieferung als ID Schlüssel, deutsche oder englische Version, Barcode Support für Direct Scan \*3

Preis auf Anfrage

Angaben ohne Gewähr. Preise netto zzgl MwSt. / Versand / Verpackung ab Lager Burgdorf / Hannover. Lieferung nur solange Vorrat reicht. Zahlung per Vorauskasse. Es gelten unsere AGB. Bitte geben Sie bei Bestellung Artikel/Positions-Nummer (alternativ: genaue Bezeichnung), Stückzahl, Liefer- und Rechnungsadresse an.

### **BARCODE Starter Kit: Web**

<https://www.terminal-systems.de/wp/home-2/barcode-central/barcode-bundle1/>

### **VOR DEM KAUF AUSPROBIEREN: AE WWS Lite Artikelverwaltung im Web. Kostenlose Testversion**

<https://www.terminal-systems.de/wp/home-2/lager1/lagerverwaltung-aktuell/>

Nicht wirklich kompliziert – die technischen Fußnoten:

\*1 Zum Anschluss an einen Computer mit Windows Betriebssystem, empfohlen Windows 10.

\*2 Für AE WWS Lite stehen zahlreiche weitere Erweiterungs-Module zur Verfügung, z.B. Umlagerung, Bestellung, SQL Server Client uvam.. Betriebsart Direct Scan: Daten aus Barcode Scanner können via direkt USB direkt übernommen werden. Betriebsart Batch: Für Übernahme vieler Daten wird das optionale Zusatzmodul EXTERNE DATEN (Light) benötigt. (Daten empfangen und verarbeiten)

(\*3 NO Limit bei Artikelanzahl oder Anzahl Buchungen! Version zum Download von unserer Website. Lieferung Lizenzschlüssel.

**Ihre Hotline für Fragen: Tel / WhatsApp: +49 162 6712448**

© AE Systeme / hjw 2020, Rev 2002051006-2002071633

Bilder zeigen Beispiele. Änderungen vorbehalten.



## Starter Kit Barcode



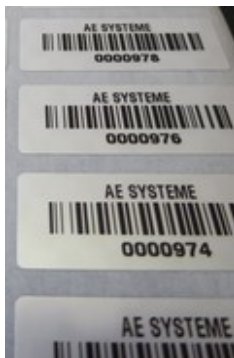
### Barcode Scanner USB für Direct Scan

Barcode Scanner mit USB Anschluss für Direct Scan! Einfach mit dem PC verbinden, Barcode lesen. Ready to work. Für Direct Scan, d.h. Barcode wird sofort nach dem Lesen an den PC übermittelt. \*1



### Das Allround Talent: Simple Scanner PDA, Direct Scan UND Batch Mode

Mobiler Barcode Scanner, Simple Scanner PDA zum Scannen und Speichern von Barcodes. Wahlweise Direkt Scan oder Batch Mode. Online Übertragung per USB Kabel an PC. Direct Scan: jeder Barcode wird sofort an den PC übermittelt, Batch Mode: es können mehrere Barcodes erfasst und später in einer Übertragung übermittelt werden (Mobiler Einsatz). Simple PDA Scanner mit Tastatur und Display, englische Benutzerführung, Incl. Batterien und USB Kabel. \*1  
Datenformat: Text ASCII / Excel XLS CSV.

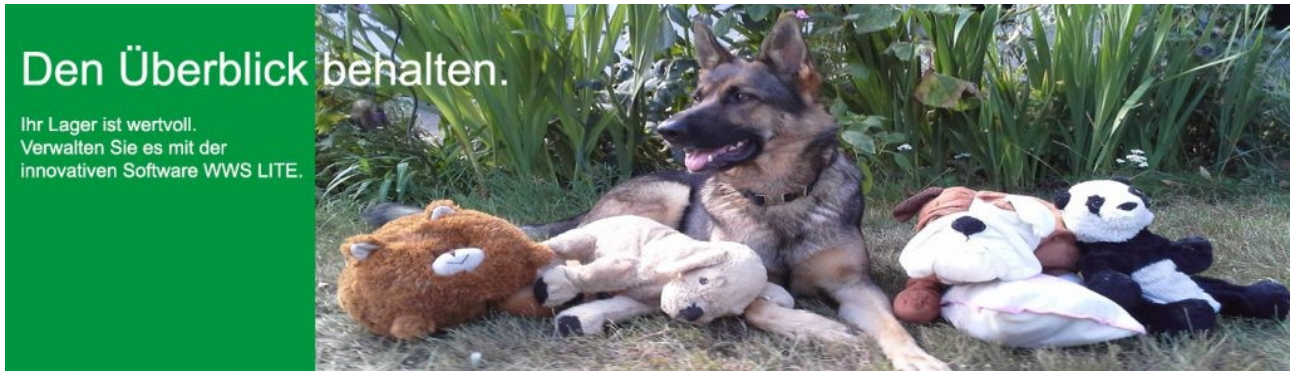


### Barcode Etiketten zum Aufkleben

Etiketten fortlaufend bedruckt mit lfd. Nummer als Klartext und Barcode (Typ 128 ohne Prüfziffer), Firmenname zusätzlich. Optional: Individuelle Nummern und Artikeltext

Format Etikett A: ca 40x14mm oder B: ca 75x50mm, selbstklebend, Druckverfahren: Thermotransfer mit Schutz, Folie mit hochwertiger Harz Versiegelung, Nummer 000001...000250 oder abweichend (abweichend bei Bestellung angeben), optional mit Anduck Firmenname (bei Bestellung angeben). Stückzahl: VE 250 Stück. Anderer Inhalt oder Stückzahl auf Anfrage.

...Fortsetzung siehe nächste Seite!



## Anwendung: Lager- u. Artikelverwaltung, PC Software

Optional – PC Software Lagerwirtschaft: AE WWS Lite in der Basis Version mit: \*2

- Universelle Datenbank für Stammdaten
- Erfassung Warenbewegungen Abgang / Zugang
- Bestandsführung mit Mengeneingabe
- Buchungshistorie zur Nachverfolgung von Warenbewegungen
- Detaillierte Filter u. Suchmöglichkeiten
- Barcode Support

### Verfügbare Module und Erweiterungen (Optionen), in alphabetischer Reihenfolge:

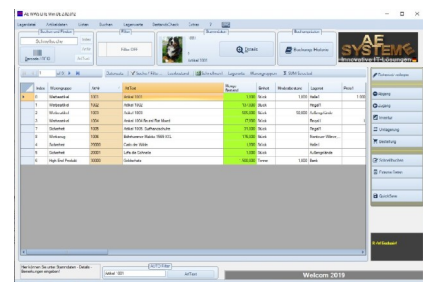
- Modul AES Security, Datenbankverschlüsselung
- Modul Auto Save mit Auto Backup, automatisch speicher und Backup
- Modul Barcode Druck, eigene Etiketten erstellen auf professionellen ZEBRA Druckern
- Modul Benutzerverwaltung
- Modul Bestellungen
- Modul Bestands Check mit automatischer Bestandswarnung
- Modul Big Data, Top Listen aus Buchungshistorie (häufigste Artikel / Umsatz etc)
- Modul Externe Daten, Buchungsdaten aus fremden Geräte importieren und verarbeiten
- Modul Inventur mit automatischer Berechnung SOLL / IST Abweichung
- Modul LAN Viewer für Arbeitsgruppen
- Modul Quick Select, Schnellwahl mit Favouritenfunktion
- Modul Schnellbuchen von Listen
- Modul Stücklisten und Sets
- Modul SQL Datenbankclient für Microsoft SQL Server oder Firebird
- Modul Umlagerungen incl. Lagerplatzverwaltung
- Modul Web Viewer, Bestände in Cloud übertragen und anzeigen
- Modul XLS CSV Import von Stammdaten aus Excel

Detaillierte Informationen und kostenlose Demoversion zum Ausprobieren finden Sie im Web

<https://www.terminal-systems.de/wp/home-2/lager1/lagerverwaltung-aktuell/>

**Bestellen Sie hier:**

<https://www.terminal-systems.de/wp/bestellung/>



Bilder zeigen Beispiele. Änderungen vorbehalten.



**FAX Bestellung an AE SYSTEME, FAX 05136 9776368**  
oder im Internet <https://www.terminal-systems.de/wp/bestellung/>

✓ Verbindliche Bestellung: Hiermit bestellen wir

<i>Modell-Nummer Ordercode</i>	<i>Stück</i>	<i>Einzelpreis in EURO</i>	<i>Gesamtpreis in EURO</i>
<b>SUMME:</b>			

Alle Preise netto zzgl. MwSt., Versand- und Verpackungskosten. Lieferung erfolgt nach Vorkasse: nach Auftragseingang erhalten Sie von uns eine bezahlfähige Rechnung! Es gelten die AGB gemäß <http://www.terminal-systems.de/docs/agb-de.pdf>

Firma

Name: \_\_\_\_\_

Straße: \_\_\_\_\_

PLZ / Ort: \_\_\_\_\_

Tel / Fax: \_\_\_\_\_

E-Mail: \_\_\_\_\_

\_\_\_\_\_  
Ort / Datum

\_\_\_\_\_  
Stempel / Unterschrift

Bilder zeigen Beispiele. Änderungen vorbehalten.

**AE-SYSTEME**  
Am Güterbahnhof 15  
D-31303 Burgdorf

Tel.: +49-(0)5136/80 24 21  
Fax: +49-(0)5136/977 63 68

info@terminal-systems.de  
**www.terminal-systems.de**