



Smart Metering – Energie- und Verbrauchswerte in Echtzeit erfassen und im Internet auswerten

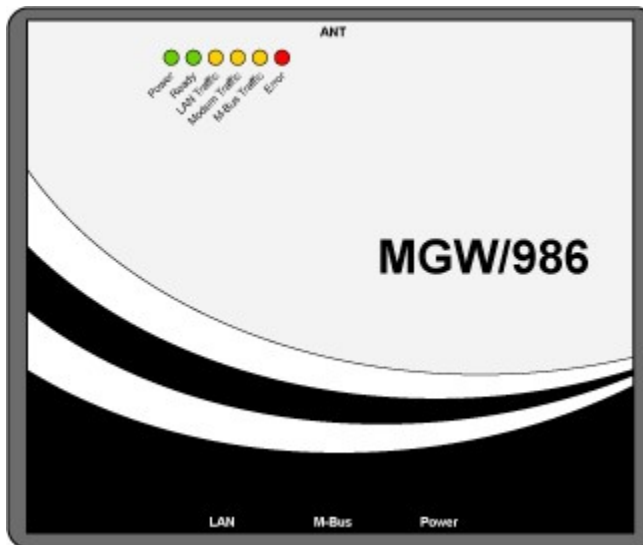
Smart Metering – der intelligente Zähler zur Verbrauchsüberwachung direkt im Internet / Intranet / Netzwerk.

Dazu passend: unsere Smart Metering Box MGW986 – Datenlogger für Smart Metering. Für die Zählerfernauslesung in Echtzeit: automatisch

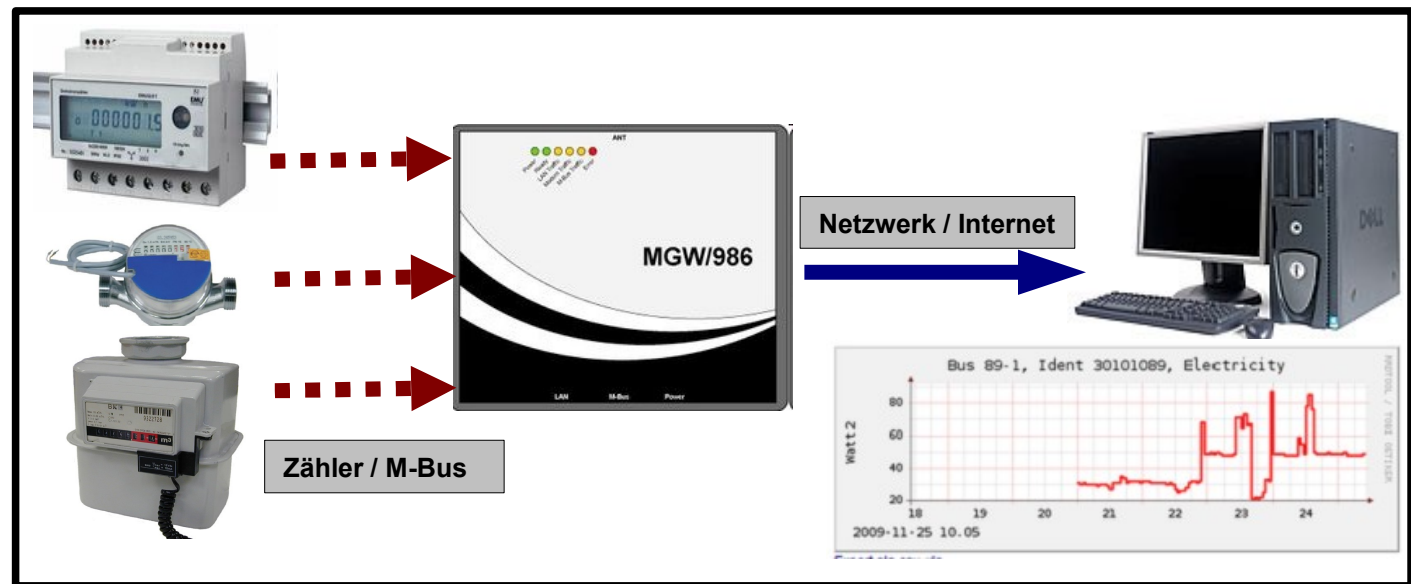
→ Zählerwerte auslesen und speichern

→ Zur Visualisierung und Auswertung im Netzwerk bereitstellen

Nutzbar für Zähler mit M-Bus Interface, z.B. Für Energie-, Gas, Wasser-, Wärmezähler uvam. Das System erlaubt den Anschluß verschiedener M-Bus fähiger Zähler, speichert automatisch Zählerwerte und stellt sie zur Auswertung im Netzwerk / Internet / Intranet bereit. Einfachste Auswertung ohne spezielle Software über PC und Webbrowser - wahlweise als Grafik oder als XLS / CSV Datei für den Import in Office Excel oder anderen Programmen. (Optional: SQL Version)



Smart Metering Box incl Software zum Anschluss von Zählern über M-Bus. Verschiedene Auswertintervalle von mehreren Stunden bis zu mehreren Monaten. Robuste, bedienerlose PC Technologie mit Linux Betriebssystem, Ethernet LAN Netzwerk und M-Bus Interface. 24/7 Betrieb mit minimaler Leistungsaufnahme.



Bilder zeigen Beispiele. Änderungen vorbehalten.



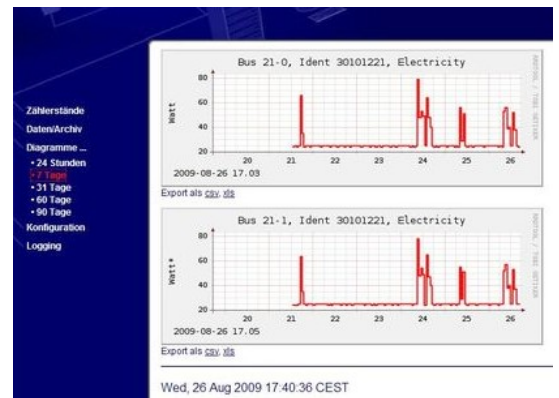
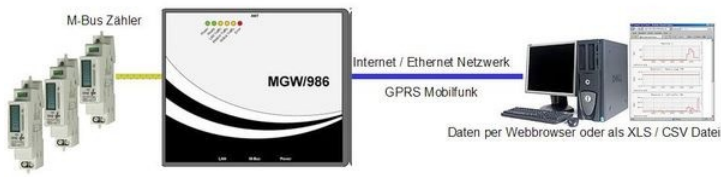
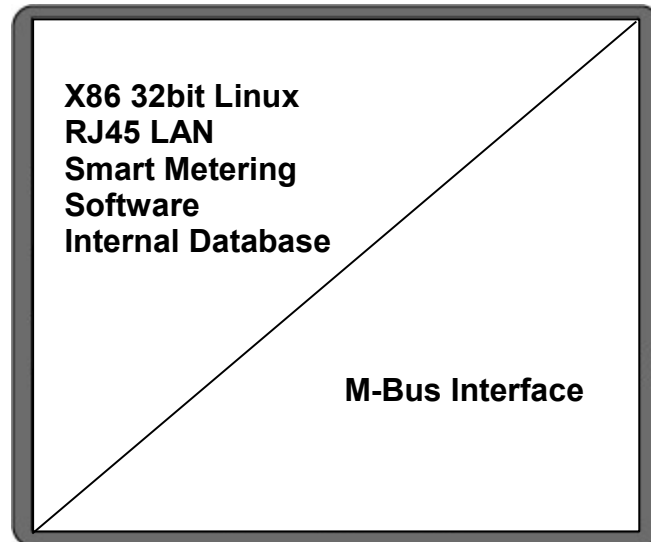
MGW986 – Smart Metering Box mit embedded Linux

Technische Daten:

- Smart Metering Box MGW986 mit Linux Betriebssystem
- Leistungsfähige Vortex 868SX 32bit SOC CPU, 300Mhz
- 64MB DDR2 SRAM, 1GB NAND resident Flash
- 10/100 Mbit Netzwerk LAN Interface, RJ45 Connector
- M-BUS Master Interface, RJ12 Connector
- 6 Status LED für verschiedene Kommunikationsmodi
- Linux Kernel 2.4/2.6, Stable Version
- ECM Smart Metering Software preinstalled
- Integriertes, warungsloses Datenbankkonzept
- Integrierter Webserver for Datenabruf per Webbrowser
- Integrierter FTP Server für Datenabruf per IP Network
- Für Wandmontage oder DIN / RAIL Hutschiene (siehe Option)
- Minimalste Abmessungen 152,4 x 127 x 31,1 mm
- 12VDC Power, LOW Power lüfterlos
- Geeignet für 0... +60°C Umgebungstemperatur
- Für bedienerloser automatische Datenaufzeichnung

Optionen:

- Netzteil für 230VAC Betrieb
- DIN RAIL Hutschienehalter für die einfache Montage im Schaltschrank
- Wireless / GPRS. Für die Datenübertragung im Mobilfunknetz



Bilder zeigen Beispiele. Änderungen vorbehalten.

- BDE - MDE - Barcode - Transponder - Sensoren -

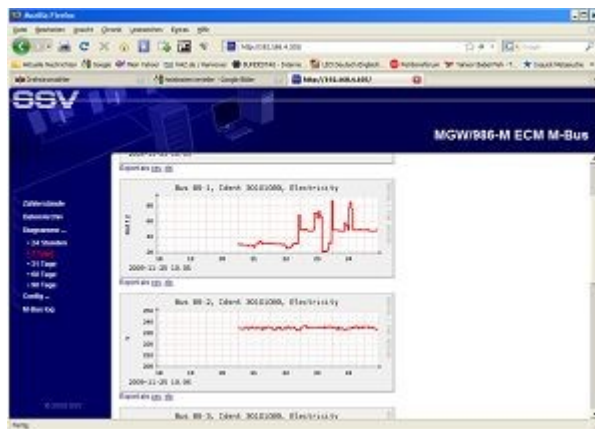


Zählerdaten ohne Software: im Browser oder zum Import in Office

Einfache Auswertung im Webbrowser – als Grafik oder zum Download und zur Verarbeitung mit Office Excel als XLS / CSV Datei. Optional mit Datenimport in SQL Server!

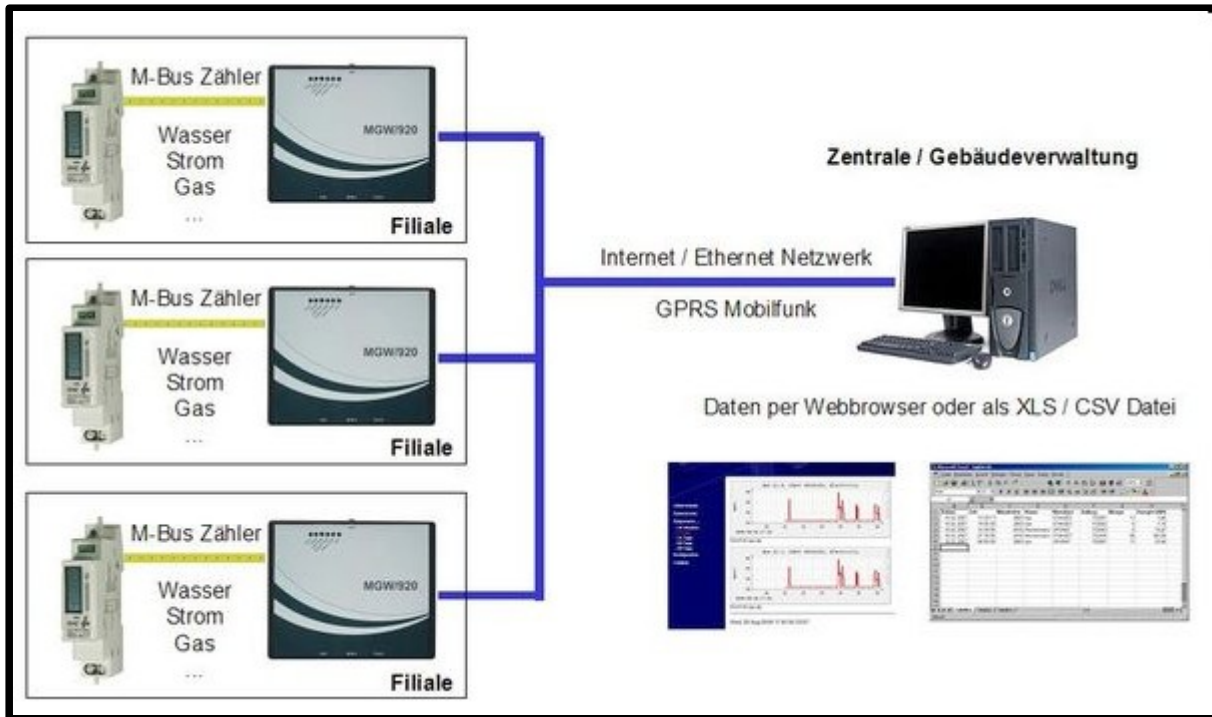
Datum	Watt
09.09.2009 02:00	11.33
09.09.2009 06:00	16.33
09.09.2009 14:00	29.18
09.09.2009 20:00	11.33
10.09.2009 02:00	11.33
10.09.2009 08:00	11.33
10.09.2009 14:00	16.33
10.09.2009 20:00	11.33
11.09.2009 02:00	11.50
11.09.2009 08:00	11.33
11.09.2009 14:00	19.66
11.09.2009 20:00	23.84

Auswertung Office / Excel Darstellung



Darstellung als Grafik im Browser

Auch geeignet für die Auswertung vieler Objekte wie z.B. Filiale oder Hallen:



Bilder zeigen Beispiele. Änderungen vorbehalten.