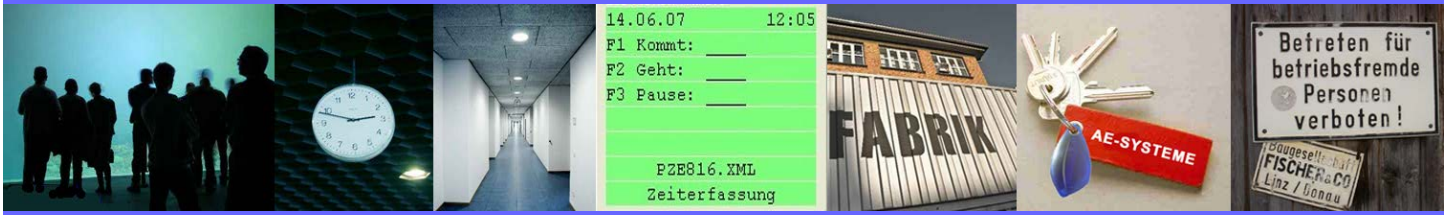
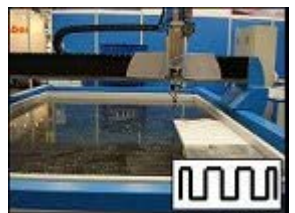


# - BDE - MDE - Barcode - Transponder - Sensoren -



## Datenerfassung mit Alarmfunktion - per SMS und Mail

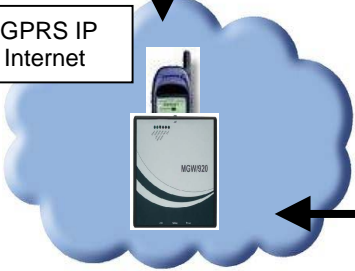


Seriell / COM  
Digital IO  
Zähler / Taktung  
Manuell  
Barcode  
RFID

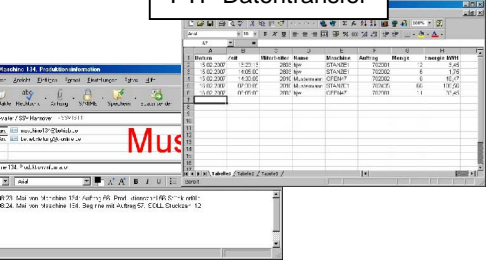
Materialverbrauch  
Servicefall  
Stillstand  
Geschwindigkeit  
Arbeitszeiten  
....



Mobil GSM / GPRS IP  
DSL / ISDN Internet



eMail  
SMS Nachrichten  
FTP Datentransfer



Industriesystem z.B. für:

- Datenerfassung**
- Maschinen- und Betriebsdaten
  - Automatische Erfassung über digital IO
  - Seriell, Zähler, Taktung, Geschwindigkeit
  - Manuelle Erfassung, Barcode, RFID
- Datenspeicherung & Kommunikation**
- Lokale Datenspeicherung auf CF Karte
  - Ethernet LAN / Netzwerk Übertragung
  - SQL Datenbankclient
  - FTP Up- und Download von Dateien

- Alarmierung & Messaging**
- Alarm wird automatisch ausgelöst, wenn ein bestimmter Betriebszustand erreicht ist
  - Alarmaktionen individuell definierbar, z.B.:
  - Bestimmte notwendige Benutzereingaben
  - Speichern / Senden von Daten
  - Erzeugen / Versenden von Mails oder SMS
  - Nachrichten und SMS empfangen - im Display anzeigen

Mit der M2M Alarmfunktion überwachen Sie Maschinen und Anlagen - und übertragen Daten und Informationen wahlweise im Netzwerk / Internet / Internet oder GSM / GPRS Mobilfunknetz.

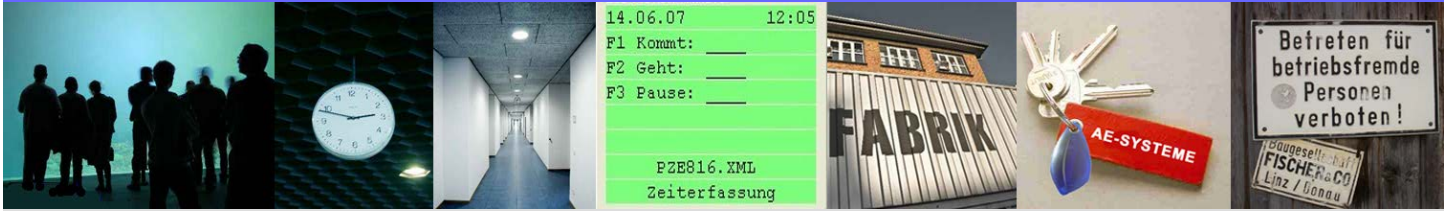
Antwort garantiert! Der „normale“ SMS Versand ist ein Risiko: Sie erhalten kein Feedback der Zustellung vom Empfänger. Unser System ist in der Lage beliebige SMS zu empfangen und für einen Benutzer in Display darzustellen. Die Rückantwort einer SMS liefert höchstmögliche Sicherheit, dass eine zuvor versendete Alarmierungs SMS versendet, zugestellt und bearbeitet wurde!

Versand der Alarmierungs SMS / Mail erfolgt, wenn bestimmte Betriebsparameter vorliegen. Die Betriebsparameter sind über Konfigurationstool einstellbar. SMS Antworten werden im Display dargestellt.

- Einfache Konfiguration über XML Konfigurationsdatei
- Integrierter Ethernet LAN Port für das Versenden von Informationen über Netzwerk / Internet / Intranet
- Optional: Anschluß von GSM / GPRS Modembox zum Versenden von SMS Nachrichten oder GPRS IP Daten (FTP Datentransfer) im Mobilfunknetz.

[www.terminal-systems.de/m2m1.htm](http://www.terminal-systems.de/m2m1.htm)

# - BDE - MDE - Barcode - Transponder - Sensoren -



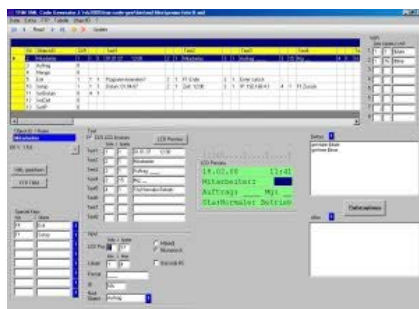
## Hardware - speziell für den Industrieinsatz



Industrial Line



Panel PC, Light Version



XML Konfigurator für Industrial Line



GSM / GPRS Modembox

### Industrial Line: Industrieterminals TRM416, 816:

- Kleine Industriecomputer im schlagfesten Gehäuse
- Für den Einsatz in rauer bis extremer Umgebung
- Frontfolientastatur für Text und Ziffern im Handyformat
- verschiedene Displayformate
- Tastatur / Front mit Wasser- und Staubschutz, auch mit Handschuhen bedienbar
- Für 12...24 VDC Spannungsversorgung
- Lüfterlos, keine bewegenden Teile, LOW Power, für Dauerbetrieb, Leistungsaufnahme typ. < 10 Watt
- 2X COM RS232 Schnittstelle für den Anschluss von z.B. Barcodeleser, IO Messgeräte, Maschinen
- 2X Digital IN / OUT für direkten Maschinenanschluss z.B. für Taktung, Geschwindigkeit, Zählerwerte (TRM816)?
- 10/100 Mbit Ethernet LAN Netzwerkschnittstelle. Optional erweiterbar mit WLAN / Wireless Adapter
- Interface für Speicherkarten 1 oder 2 Gbyte Kapazität
- Betriebssystem embedded Linux - oder
- **Einfache Konfiguration mit XML Konfigurator auf Windows PC**
- **Software vorkonfiguriert: Alarmierung per Mail wenn bestimmte Zustände am digitalen Eingang DIO1 oder DIO2 vorliegen. Automatisches Versenden einer Alarmmail.**

### Light Version: Panel PC

- Kleiner Industriecomputer mit TFT Farbdisplay und Touch Screen
- Displaygröße 3.5", Farbe
- Minimale Abmessungen ab 120 x 80 mm
- Schnittstellen: COM, USB und LAN
- Für einfachen Maschinenanschluss
- Vorkonfigurierte Anwendung für Windows CE / Mobile

### Konfigurator: PC Software für Industrial Line

- Für einfache Konfiguration der Anwendung auf MS Windows
- Nur für Software TRM416 und TRM816

### GSM / GPRS Box

- Externe GSM / GPRS Box zum Übertragen von SMS oder GPRS IP Daten - z.B. FTP File Transfer
- Verbindung mit Terminal oder Panel PC über serielle Schnittstelle COM1/COM2
- Eigene Stromversorgung
- Hinweis: Benötigt SIMM Karte zum Betrieb im Mobilfunknetz

Bilder zeigen Beispiele. Techn. Änderungen vorbehalten.

AE-SYSTEME  
Am Güterbahnhof 15  
D-31303 Burgdorf

Tel.: 05136/80 24 21  
Fax: 05136/977 63 68

info@terminal-systems.de  
www.terminal-systems.de