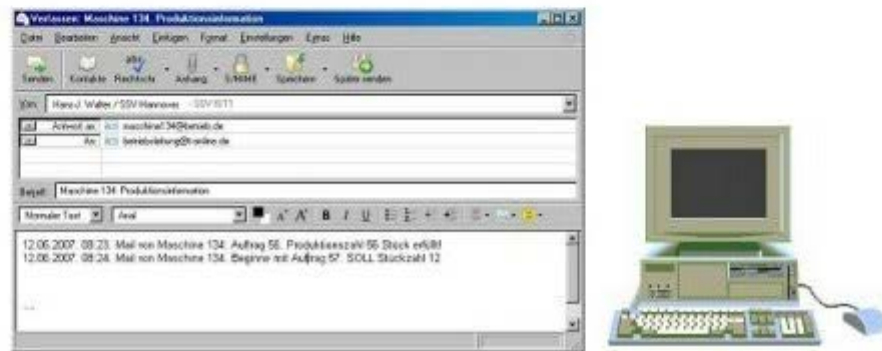




Automatischer eMailversand von der Maschine



M2M - wenn Maschinen kommunizieren...

Als Baustein für eine intelligente Produktion bietet AE Systeme die M2M Erweiterung an. M2M (Machine to Machine Communication) dient der Überwachung von Maschinen und Anlagen. Im Störfall oder beim Erreichen bestimmter Betriebsparameter werden vom Industriecomputer in der Fertigung automatisch Nachrichten generiert und wahlweise per Mail oder SMS Textnachricht versendet.

Die zu versendenden Nachrichten lassen sich automatisch und individuell festlegen. Der Versand per Mail über Internet / Intranet ist bei allen Systemen mit Netzwerkanschluss standardmäßig möglich. Zum Einstellen werden nur ein paar Werte in der Konfigurationsdatei geändert. Besonderer Programmieraufwand ist hierfür nicht notwendig. Für den Versand über SMS Kurznachricht über GSM / GPRS Mobilfunknetz wird noch eine kleine Adapterbox mit entsprechender SIM Karte benötigt.

Die M2M Erweiterung kann bei allen AE Systemlösungen installiert und mit individuellen Betriebs- und Meldungsparametern versehen werden. hjw. Feb. 2008.

Information finden sich unter
<http://www.terminal-systems.de/m2m1.htm>

AE. Version hjw 16022008